

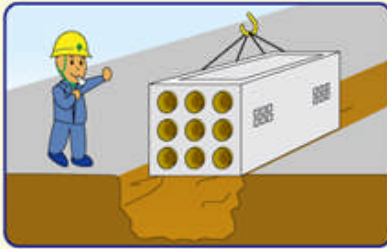
工事の進ちょく状況をイラストと写真で比較しながらご覧いただきます

電線共同溝ができるまで

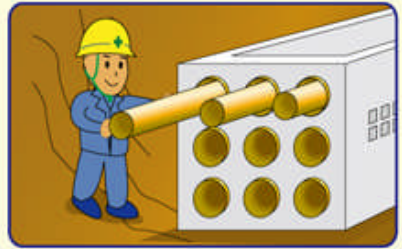
① 掘削



② マンホール設置



③ 電線管・通信管布設(据付け)



④ 引込管設置、各家庭に設置



⑤ 入線



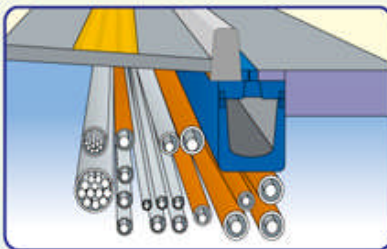
⑥ 歩車道の舗装



⑦ 電柱・電線の撤去



⑧ 完成



※今回の工事は

① ② ③ ⑥

を行う工事です。

①管路の掘削と③電線管の布設状況



今回はイラストの工程①～③を
ご覧いただきました。

普段、安全柵に囲われて見えませんが、
中ではこのような作業が行われています。

②マンホール設置状況

マンホール吊り下ろしています⇒



6/21 その1工事

マンホールにふたをしたところ⇒



8/11 その2工事

中から見るとこんな感じ



6/21 その1工事

奥に電線管・通信管を通す
穴が見えます