

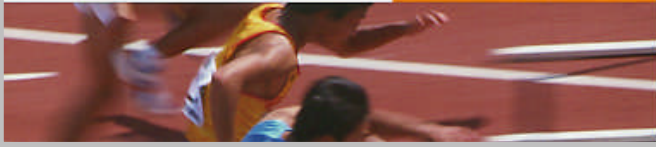


S E I K I
T O K Y U
K O G Y O

ゴムチップ・ウレタン系弾性舗装材

アーバンタフコートシリーズ

URBAN TOUGH COURT SERIES



アーバンタフコート陸上トラック専用タイプ

運動特性、衝撃吸収安全性、耐久性、
経済性、トータルバランスの高さ。

30%以上の空隙を有する高強度ゴムチップ弾性層の表面を
強靱なポリウレタンエンボス層でカバーした、陸上トラック
専用弾性舗装材です。透水、非透水タイプがあります。

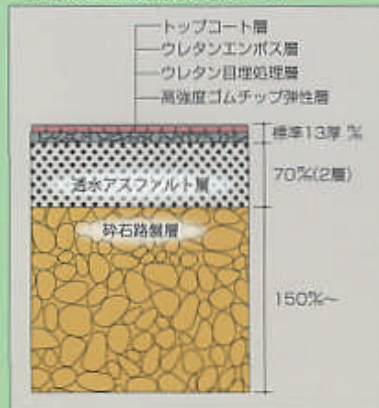
耐スパイク性等の陸上トラックに必要とされる機能、競技記
録を競う十分な運動性能を有しています。

ゴムチップ層・透水アスファルト層の連続空隙構造でプリ
スタリング(ふくれ)の発生がありません。

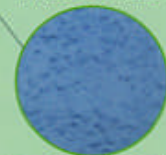
工期が従来タイプ(フルウレタンタイプ)より短縮可能です。



●標準構造断面図 (非透水タイプ)



表面エンボス仕上げ



- 透水型高強度弾性舗装材
アーバンタフコート GT-A
- 非透水型高強度弾性舗装材
アーバンタフコート GTA-C
- 非透水型高強度弾性舗装材
アーバンタフコート RE
- 非透水型フルウレタン舗装材
アーバンタフコート UE



世紀東急工業株式会社

本社 環境・景観部 〒105-8509東京都港区芝公園2-9-3
TEL.03(3434)2208 FAX.03(5402)6863
URL: <http://www.seikitokyu.co.jp>