



SEIKITOKYU
KOGYO

●土系舗装

アーバンソイレックス

URBAN SOIREX



アーバンソイレックスは、浄水場のろ過過程で発生する浄水場発生土をリサイクルした土（アーバンソイレックス素地）と現状土*または搬入土を現場混合して敷き均す工法です。天然土の感触の良さをそのまま生かしているため、学校の校庭や、野球場、公園広場など様々なフィールドに使用できる土系舗装材です。

*事前調査が必要です。

特長

●降雨後のぬかるみ抑制

耐水性に優れた土となるため、降雨による土壌の軟弱化や表土の流失を防ぐ効果があります。

●土ホコリ止めに大きな効果

土粒子の結合力が高まることから、土ホコリの原因となる微粒子を団粒化させ、土ホコリの発生を低減できます。

●天然土と変わらない使用感、安全性

セメント、石灰、樹脂等の硬化剤を使用しないため、使用感や安全性は天然土とほとんど変わりません。

●維持・管理が容易

降雨や霜、強風等の天候に左右されにくく、維持管理が容易です。

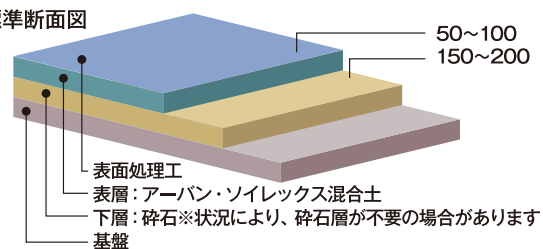
●経済的な施工費用

砕石路盤層や暗渠等の附帯工事の削減が可能であり、従来工法より工期が短縮できるため、工事費を低減できます。

●PMタイプ使用で工期短縮が可能

工期短縮のため、プラントで混合したアーバンソイレックスPMタイプも取扱っています。

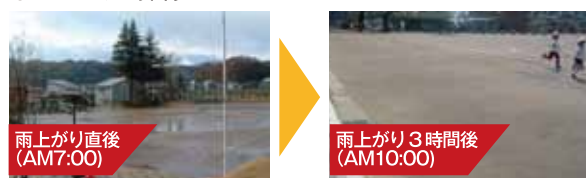
●標準断面図



●土ホコリの発生を低減



●ぬかるみを抑制



施工手順



① 1次混合・攪拌



② 敷均し～2次混合



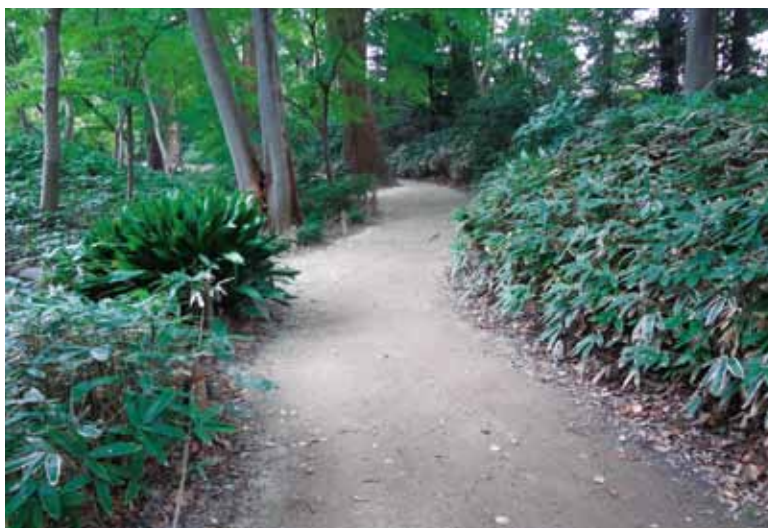
③ 整正～転圧



④ 表面仕上げ

用途例

テニスコート／学校屋外運動場／野球場／ゲートボール場／多目的グラウンド／公園広場／公園園路／庭園



世紀東急工業株式会社

URL : <https://www.seikitokyu.co.jp>

営業部
環境・景観グループ

東京都港区芝公園2-9-3 〒105-8509